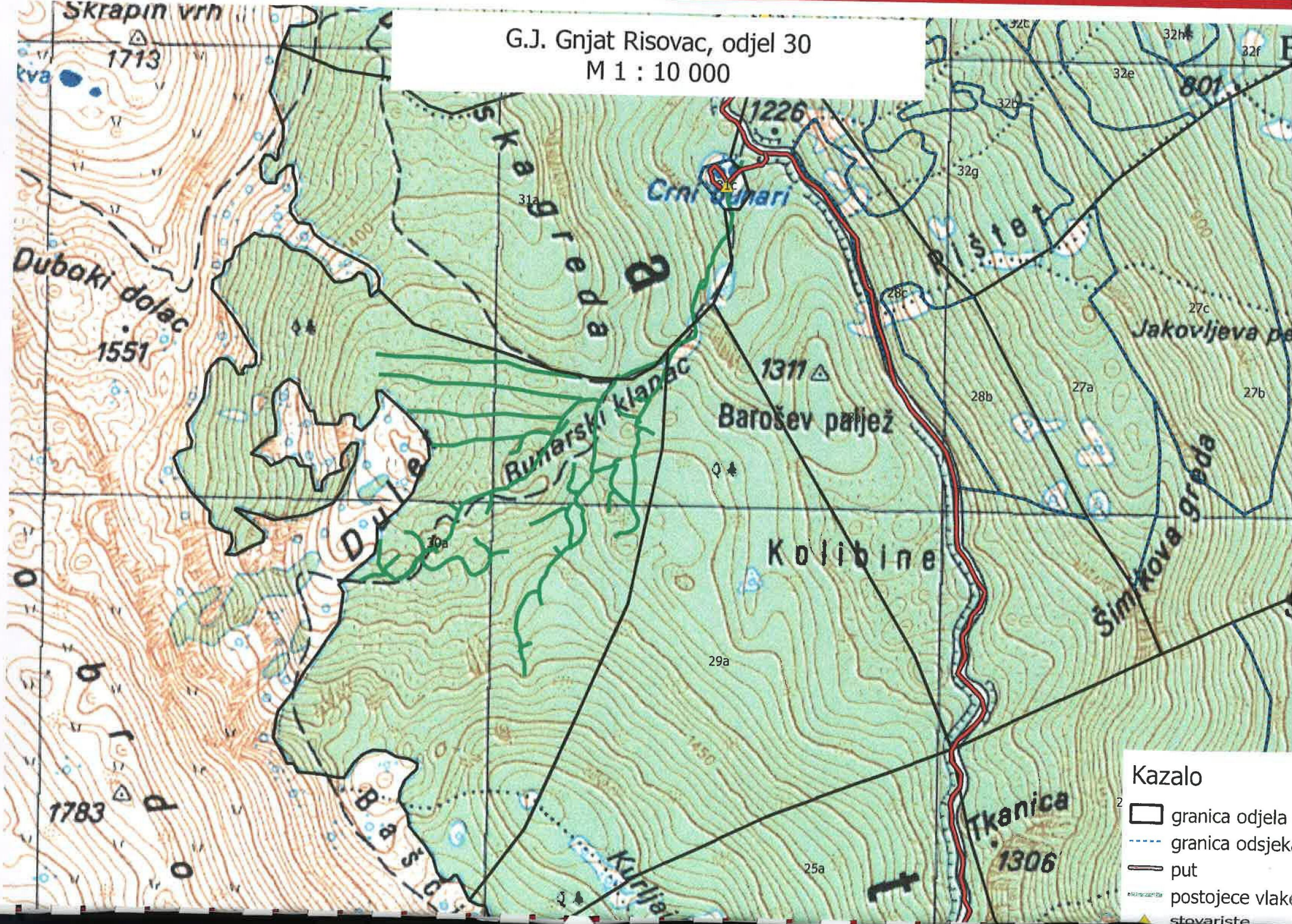


## OPĆI PODACI O ODJELU

Šumarija	Bosansko Grahovo		
Gospodarska jedinica	Gnjat-Risovac		
Odjel	30		
Površina (ha)	79,63		
Neto drvena masa (m³)	Četinjače	Listače	Σ
	1.167,17	1.375,89	2.543,06
Srednja zapremina doznačenih stabala (m³)	0,60		
Srednji promjer doznačenih stabala	26,29		
Ukupan broj doznačenih stabala (komada)	5.168		
Prosječni broj doznačenih stabala (kom/ha)	64,90		
Prosječna doznačena zapremina doznačenih stabala (m³/ha)	39,21		
Srednja udaljenost privlačenja (m)	640		
Uvjeti rada	m³/ha	NEPOVOLJAN	
	Distanca (m)	NEPOVOLJAN	
	Nagib (%)	POVOLJAN	
Dvotjedna dinamika (m³) (odnosi se na cijeli LOT)	590		
Potreban broj radnih dana (odnosi se na cijeli LOT)	108		
Vrijednost poslova (odnosi se na cijeli LOT)	31,29 KM/m³		
Napomena :	Krajnji rok završetka radova: 31.12.2022. Obavezuje se izvući 4.081,39 m³ za ŠGD HBŠ (celuloza i bukva) po cijeni od 31,29 KM/m³		



G.J. Gnjat Risovac, odjel 30  
M 1 : 10 000



Kazalo

- granica odjela
- granica odsjeka
- put
- postojeće vlake
- stovariste



## OPĆI PODACI O ODJELU

Šumarija	Bosansko Grahovo		
Gospodarska jedinica	Gnjat-Risovac		
Odjel	34 a		
Površina (ha)	66,10		
Neto drvena masa (m³)	Četinjače	Listače	Σ
	450,42	2.297,28	2.747,71
Srednja zapremina doznačenih stabala (m³)	0,60		
Srednji promjer doznačenih stabala	24,72		
Ukupan broj doznačenih stabala (komada)	5.309		
Prosječni broj doznačenih stabala (kom/ha)	80,30		
Prosječna doznačena zapremina doznačenih stabala (m³/ha)	49,82		
Srednja udaljenost privlačenja (m)	640		
Uvjeti rada	m³/ha	NEPOVOLJAN	
	Distanca (m)	NEPOVOLJAN	
	Nagib (%)	POVOLJAN	
Dvotjedna dinamika (m³) (odnosi se na cijeli LOT)	590		
Potreban broj radnih dana (odnosi se na cijeli LOT)	108		
Vrijednost poslova (odnosi se na cijeli LOT)	31,29 KM/m³		
Napomena :	Krajnji rok završetka radova: 31.12.2022. Obavezuje se izvući 4.081,39 m³ za ŠGD HBŠ (celuloza i bukva) po cijeni od 31,29 KM/m³		



G.J. Gnjat Risovac, odjel 34a  
M 1 : 10 000

